



# ROOKIE

КАРБОН  
ТЕХНОЛОГИЯ



вес: **12,5 кг**  
длина: 1800 мм  
ширина: 600 мм  
толщина: 150 мм

### ДРУГИЕ ПАРАМЕТРЫ ДВИГАТЕЛЯ

Двухтактный двигатель, специально спроектированный для JetSurf  
Рабочий объем двигателя: 86 см<sup>3</sup>  
Максимальная скорость: 55км/час  
JetSurf оборудован автоматическим электронным модулем управления с автозапуском и системой бесперебойной работы двигателя  
Аккумуляторная батарея: Li-Ion, Li-Pol, Li-Fe  
Время эксплуатации без подзарядки: 6 часов  
Расход топлива: макс. 1,5л/час  
Топливо: бензин + масло в соотношении 1:40

### ИСПОЛЬЗУЕМЫЕ МАТЕРИАЛЫ

Карбон – корпус-монокок, турбина + другие части корпуса.  
Алюминиевый сплав – корпус двигателя, Никасил (никель-кремниевый сплав) – цилиндр двигателя.

*Нержавеющая сталь – подшипники и все соединительные части.*



[www.jet-surf.eu](http://www.jet-surf.eu)



**Максимальный драйв!**

**FACTORY**

КАРБОН  
ТЕХНОЛОГИЯ



БОЛЬШЕ МОЩНОСТИ  
БОЛЬШЕ СКОРОСТИ  
БОЛЬШЕ УДОВОЛЬСТВИЯ

JetSurf

Made in EU!

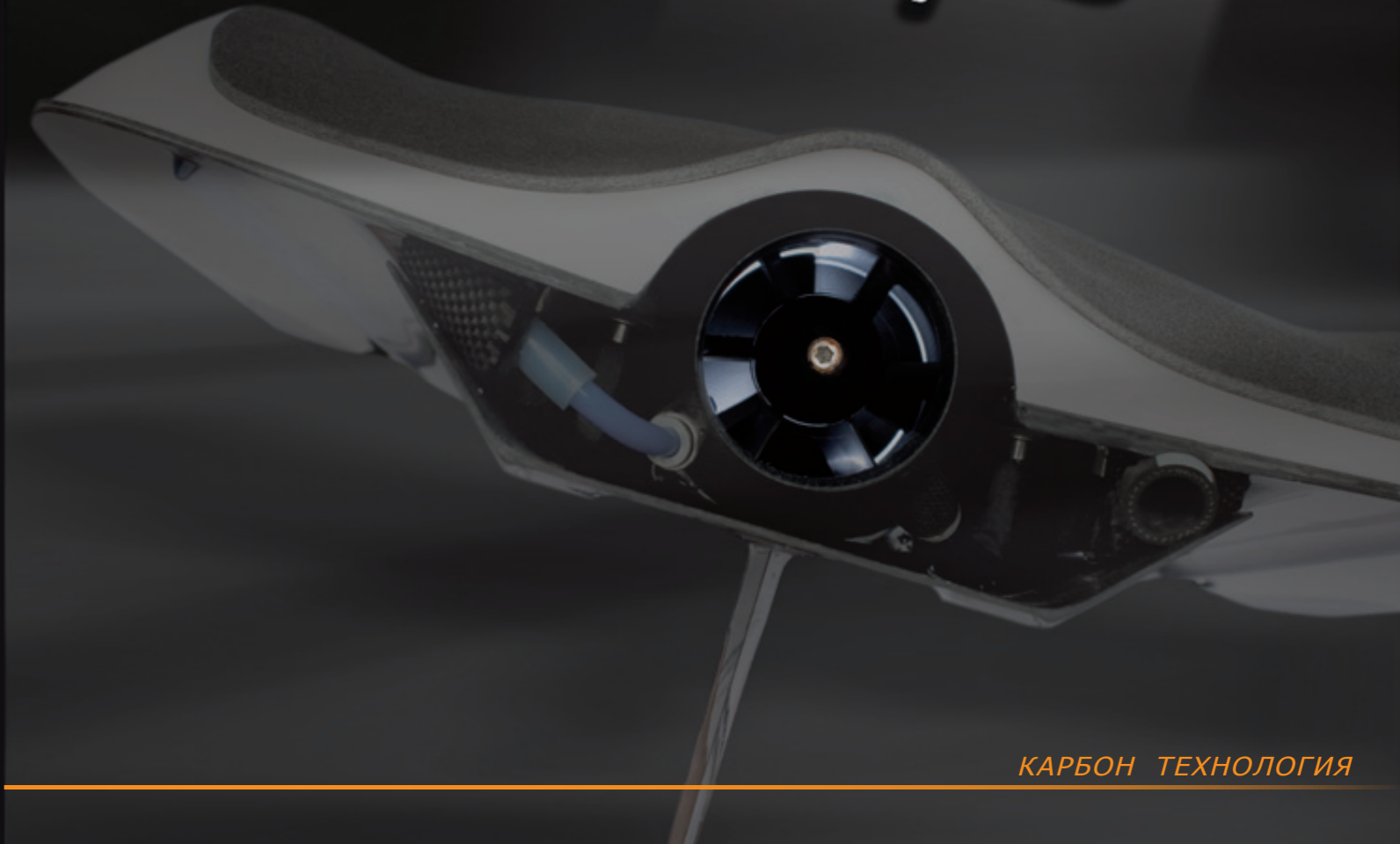


STERK  
ADVANCED COMPOSITES & TECHNOLOGY

MSR  
PRO ENGINES

[www.jet-surf.eu](http://www.jet-surf.eu)

JetSurf



КАРБОН ТЕХНОЛОГИЯ



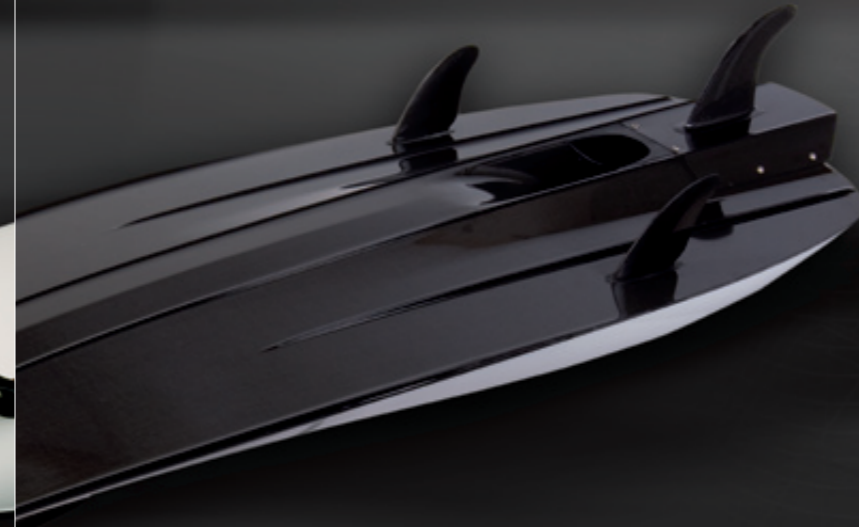
# ROOKIE

КАРБОН  
ТЕХНОЛОГИЯ



# FACTORY

КАРБОН  
ТЕХНОЛОГИЯ



БОЛЬШЕ МОЩНОСТИ  
БОЛЬШЕ СКОРОСТИ  
БОЛЬШЕ УДОВОЛЬСТВИЯ

[www.jet-surf.eu](http://www.jet-surf.eu)

JetSurf